

إيران تستأنف بناء أضخم قواعدها العسكرية في سوريا (صور)

الكاتب : أسرة التحرير

التاريخ : 19 نوفمبر 2019 م

المشاهدات : 3306

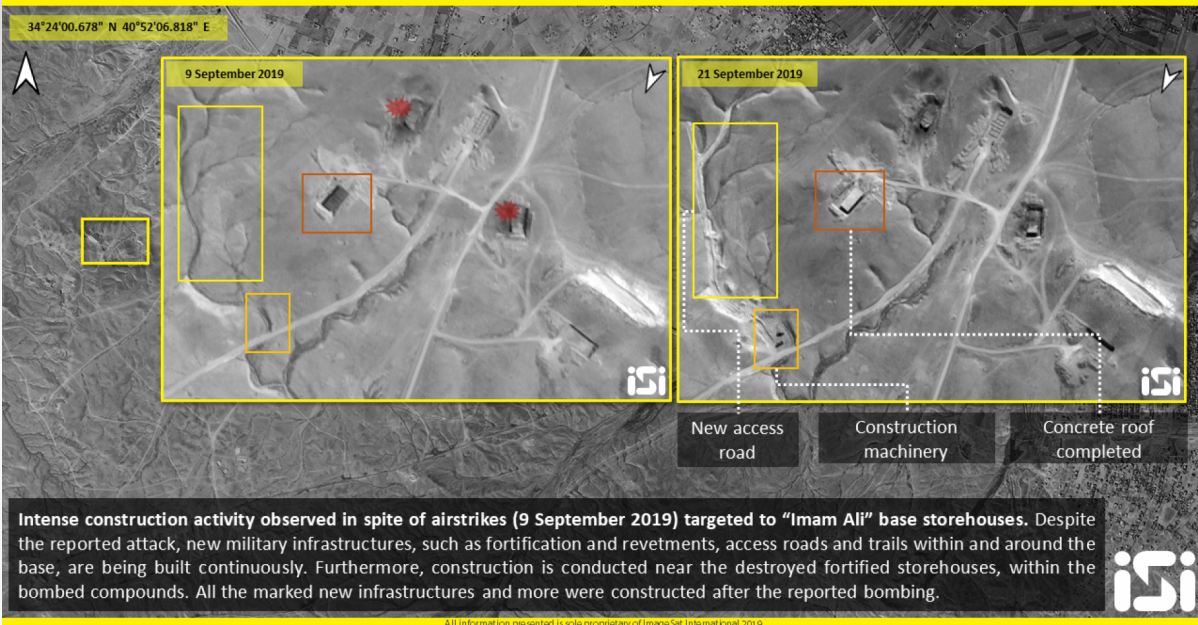


كشفت صور فضائية جديدة عن قيام إيران بإكمال عمليات البناء في قاعدة "الإمام علي" العسكرية على الحدود العراقية السورية، رغم تعرضها لضربات جوية إسرائيلية مطلع سبتمبر/أيلول الماضي.

وأظهرت الصور التي التقطتها شركة "ISI" التي تقدم خدمة أقمار اصطناعية مدنية، أظهرت بناء وإعادة بناء ثماني منشآت أساسية في القاعدة الإيرانية.

وأكد تقرير نشرته شبكة "فوكس نيوز" الأمريكية وجود خمس منشآت جديدة يمكن تخزين الصواريخ فيها، بالإضافة إلى وجود 10 منشآت أخرى، حيث يتوقع أن تكون القاعدة العسكرية جاهزة بالكامل في وقت قريب.

## Syria, "Imam Ali" Base: Despite Airstrikes, Construction Still Ongoing



## Syria, Albukamal Area: One of the Main Construction Areas Within "Imam Ali"



وذكر الموقع الأمريكي، أنه وعلى الرغم من متابعة البناء، لكن معبر البوكمال المجاور ما زال مغلقاً، رغم الإعلان عن افتتاحه رسمياً نهاية شهر أيلول الماضي.

من جهة أخرى، يرى المحلل الاستخباراتي الأمريكي "مارك بيرى" أن توسع إيران في سوريا بقواعد عسكرية "يعد أمراً هاماً واستراتيجياً لطهران من أجل توفير مناطق عديدة لها في حال أرادت توجيه ضربات صاروخية لدول أخرى في المنطقة". وبحسب الملل الأمريكي فإن "النظام الإيراني يرى في قاعدة الإمام علي أهمية جيواستراتيجية، خاصة وأنها قريبة من الحدود العراقية بشكل كبير، وتستطيع خدمة أهدافهم في البلدين"، مشيراً إلى أن الممر القريب منها في البوكمال سيشكل نقطة هامة لنقل الأسلحة والصواريخ.

وتعتبر هذه هي المرة الأولى التي تشيد فيها إيران قاعدة بهذا الحجم من الصفر في سوريا. بالرغم من وجود موقع للجيش الأمريكي على مقربة منها.

## Syria, Albukamal: The New Iranian Crossing is Under Intense Construction

17 November 2019

34°23'43.088" N 40°56'59.527" E



ISI

All information presented is sole proprietary of ImageSat International 2019

المصادر: